

# 세계 최고 공냉식 인버터 스크류 냉동기

## Variable Speed Air Cooled Screw Chiller

**AQUAFORCE** greenspeed

**30XV**  
Variable Speed Air-Cooled Liquid Chillers  
with Greenspeed® Intelligence

“전문가의 손길,  
미래를 위한 설계”



미국 Consulting-Specifying Engineer 매거진의  
2017 올해의 제품 골드상 수상



Carrier

캐리어가 만든 Global Optimal  
공냉식 인버터 스크류 냉동기

# AquaForce 30XV

최근 공조 시스템은 건축물 에너지 절약 트렌드에 맞추어 높은 에너지 효율이 요구되고 있습니다. 캐리어의 30XV 공냉식 인버터 스크류 냉동기는 최고의 효율과 신뢰성을 바탕으로 컴팩트한 구조, 저소음 및 최소 설치공간의 특징을 구비한 최첨단 공조 장비입니다.

오피스빌딩



## 캐리어의 최첨단 기술을 적용한 다양한 특징점

30XV는 최첨단 미래형 건물의 냉방부하를 충족시키기 위한 최첨단의 특징점을 구비하고 있습니다.



### Variable Frequency Drives

냉매 또는 수냉각 방식 인버터 판넬에서 우려되는 결로에 대한 문제를 원천 제거한 공냉식 인버터 판넬



### Greenspeed® Intelligence

최고의 효율과 저소음 운전



### Next-Generation Rotary Screw Compressor

차세대 스크류 인버터 압축기 채용

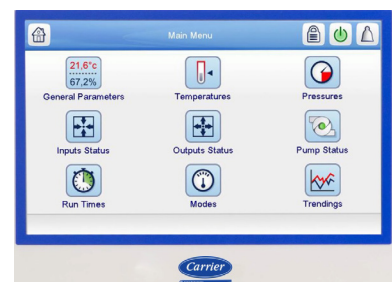


### Ground breaking Air Management System

공기 역학적으로 설계된 팬

### Touch screen

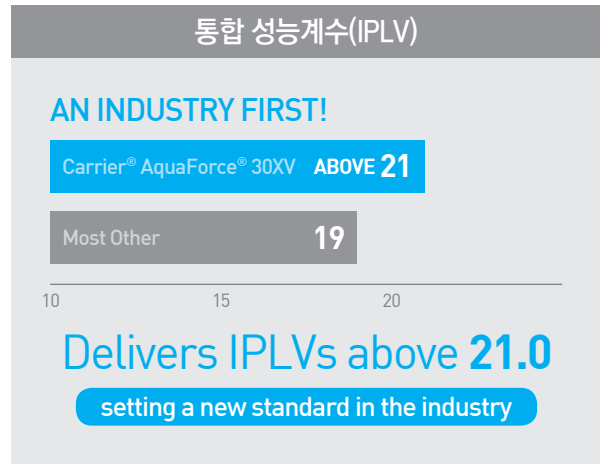
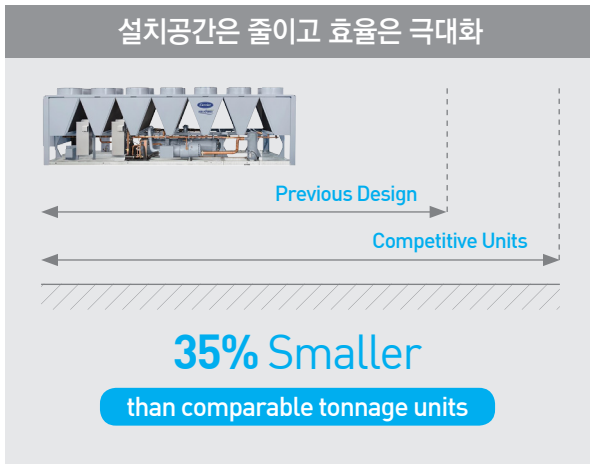
사용자 친화적인  
컬러 터치스크린을 채용하여  
최적 운전이 가능합니다.





## 최고의 냉동기 효율

30XV는 다양한 용량의 라인업이 구성되어 있으며, 최소 설치공간을 자랑합니다. 또한 IPLV(부분부하효율)는 최고 21.0으로 공냉식 냉동기 중에서 최고의 효율을 발휘합니다. 설치공간과 생애 주기비용 절감 측면에서 30XV는 세계 최고의 공냉식 인버터 스크류 냉동기입니다.



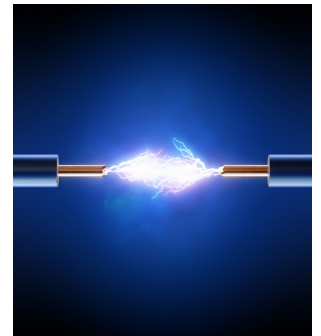
## 넓은 사용 범위

30XV 공냉식 냉동기는 외부 환경의 변화에 신속하게 대응 운영을 하며, 외기사용온도 범위가 -29℃~55℃입니다. 30XV는 공장, 호텔, 사무실 및 데이터센터 등을 포함한 모든 현장에 적용할 수 있습니다.



## 신속한 정전 복구 운전

정전복귀후 4분안에 최대 부하운전이 가능합니다.



## 고효율 인버터 압축기

- 신개념 가변속 인버터 스크류 압축기, 슬라이드 밸브 미적용
- 소음 및 진동의 최소화
- 낮은 온난화지수(GWP)의 친환경 냉매 호환성



## 원격 증발기

- 만액식
- 동파방지 히터 내장
- 증발기 분리선적가능
- 15m 원격 냉매배관



## 저소음 인버터 팬 설계

- Quiet AeroAcoustic Fan System  
탁월한 성능을 위한 환상적인 응축기 팬의 공기 역학적 설계로 저소음 운전이 가능합니다.
- Sound Optimization Software  
저소음 운영을 구현하며 소음에 민감한 병원, 오피스, 호텔 등의 현장에 완벽한 솔루션을 제공합니다.



Quality Assurance  
Certified to ISO 9001



# 제품 Line up

모델	냉동기						증발기			크기			중량		
	냉동능력		소비 전력	소비 전류	COP	NPLV	유량	손실 수두	연결 배관	길이(L)	넓이(W)	높이(H)	운전	제품	냉매 R134a
	kW	USRT	kW	A	-	-	LPM	mAq	A	mm	mm	mm	kg	kg	kg
30XV140	517	147	150	256	3.45	6.03	1,477	6.2	125	6,467	2,237	2,512	5,678	5,593	106
30XV200	715	203	214	336	3.34	6.12	2,045	6.4	150	8,855	2,237	2,512	6,726	6,610	132
30XV250	929	264	279	448	3.33	5.99	2,657	6.0	200	9,974	2,237	2,512	8,311	8,131	168
30XV300	1,036	295	313	480	3.31	6.22	2,963	6.0	200	11,168	2,237	2,512	8,706	8,505	181
30XV350	1,249	355	379	587	3.30	5.94	3,572	6.2	200	12,692	2,237	2,512	10,872	10,624	231
30XV400	1,446	411	444	694	3.26	6.06	4,137	8.2	200	13,883	2,237	2,512	12,000	11,740	254
30XV450	1,625	462	501.1	790	3.24	6.06	4,648	7.7	200	15,080	2,237	2,512	12,815	12,499	272

※외기온도 : 35 °C / 냉수 입출구온도 : 12/7 °C / 전원 : 380V-3ph-60Hz

※High Tier (고효율 제품) 기준

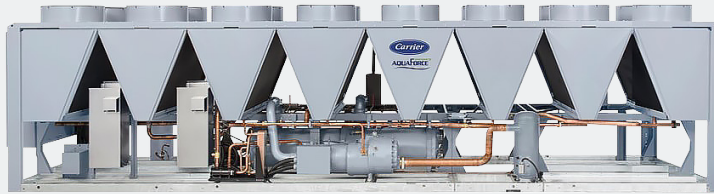
## 01

Range of Available benefits  
다양한 제품 특징점



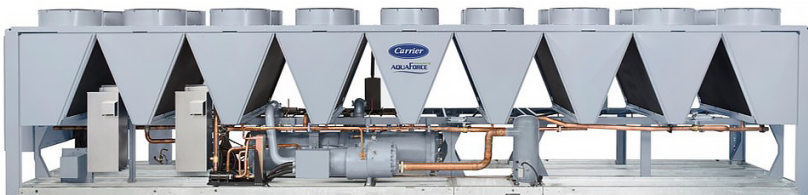
## 02

Tiered performance offerings  
효율등급별 제품 선택가능



## 03

Customization to any need  
다양한 고객 요구사항 충족



110년 에어컨 역사의 시초인 캐리어는 세계 최고의 친환경, 고효율 냉난방시스템 공급업체로 전세계 공조산업 선도기업으로서 위상을 높여가고 있으며 비즈니스 환경 개선과 앞선 기술혁신으로 지구촌 녹색 성장을 실천해 가고 있습니다. 가정용 뿐만 아니라 상업용, 산업용 등 다양한 시설에 필요한 친환경 공조시스템을 캐리어의 앞선 기술로 경험하시기 바랍니다.

### 제품문의

- 시스템 제품
  - 서울본사 : 02-3441-8782, 8795, 8800, 8819
  - 광주지사 : 062-525-9811
  - 대전지사 : 042-627-3956
  - 부산지사 : 051-301-9708
  - 대구지사 : 053-383-9131
- 에어컨 제품 : 1588-8855

### 서비스문의

- 시스템 접수 : 1588-8866
- 서비스 상담 : 02-710-5933
  - 042-638-0401
  - 051-301-9710
  - 062-525-9814

고객을 우선으로 생각하는 캐리어

- 본사주소 : 서울특별시 강남구 강남대로 574 전기공사공제조합빌딩 8-9층
- 인터넷 홈페이지 [www.carrier.co.kr](http://www.carrier.co.kr) ■ 인터넷 쇼핑몰 [www.carriermall.co.kr](http://www.carriermall.co.kr)
- 본 카탈로그의 내용은 2018년04월 기준이며, REVISION NO.는 CLK180425-034 입니다.
- 본 카탈로그의 내용은 품질 개선을 위하여 예고 없이 변경될 수 있습니다.
- 본 카탈로그는 재활용 가능한 용지를 사용하였습니다.